

Обзор систем смазки для машин
в горнодобывающей отрасли



AT0000000219 RU 1090200643

Прогрессивная система Секционная система



Прогрессивная система

В прогрессивной системе точки смазки обеспечиваются смазкой поочередно. Здесь могут подаваться масла или консистентные смазки до класса пенетрации NLGI 2.

Поступательная (прогрессивная) функция прогрессивного распределителя означает, что только после того, как определённая точка смазки получила свою порцию смазки, распределитель может продолжить работу и подать смазку на следующую точку. Работу распределителя можно легко контролировать. Его расширение или уменьшение не составляет никаких проблем.

Распределители ВЕКА сконструированы по модульному типу и в отличие от блочного исполнения предоставляют намного больше возможностей для варьирования производительности и удовлетворения потребностей заказчика по дозированию.



Система смазки на ходовой части экскаватора

Секционная система

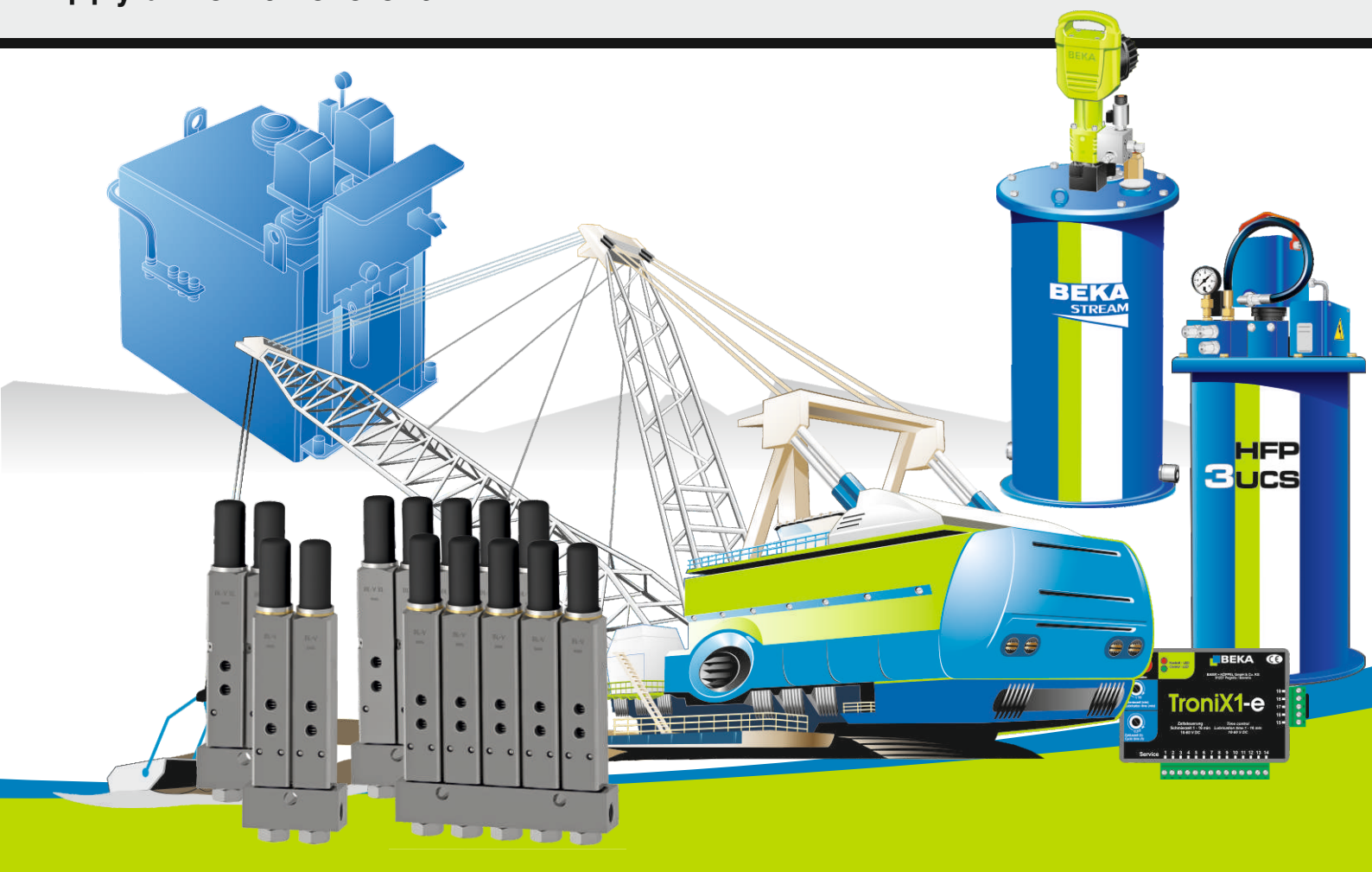
Секционная система - это расширенная прогрессивная система. Большие установки или машины с большим количеством точек смазки условно делятся на секции, которые обеспечиваются смазкой от одной насосной станции. Работа отдельных секций легко управляется и контролируется индивидуально. Таким образом, различные по потребностям зоны могут быть скомбинированы в одну систему.

Секционную систему можно расширять практически безгранично.



Блок управления секционной системой

Однолинейная система Двухлинейная система

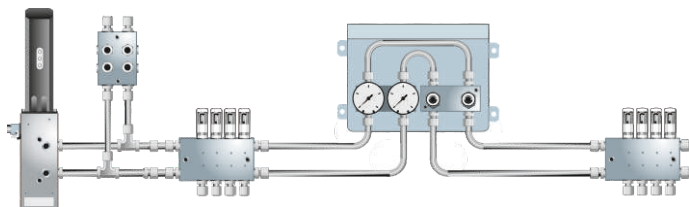


Однолинейная система

В однолинейной системе насос подает смазку к распределителям по системе разветвленных трубопроводов. Работа системы управляется интегрированными или внешними блоками управления. Однолинейные системы отличаются простотой монтажа, обслуживания и технического ухода. По желанию их можно расширять. Преимущество таких систем доказывает высокое число продаж.

Двухлинейная система

Двухлинейная система - это классическое решение для больших машин или систем, где смазка может подаваться на большие дистанции. Число точек смазки в данной системе практически безгранично.



Компоненты двухлинейной системы: перебрасывающий клапан, двухлинейные распределители и датчик давления

Насосы для смазки

Ассортимент продукции ВЕКА содержит очень большое разнообразие насосов:

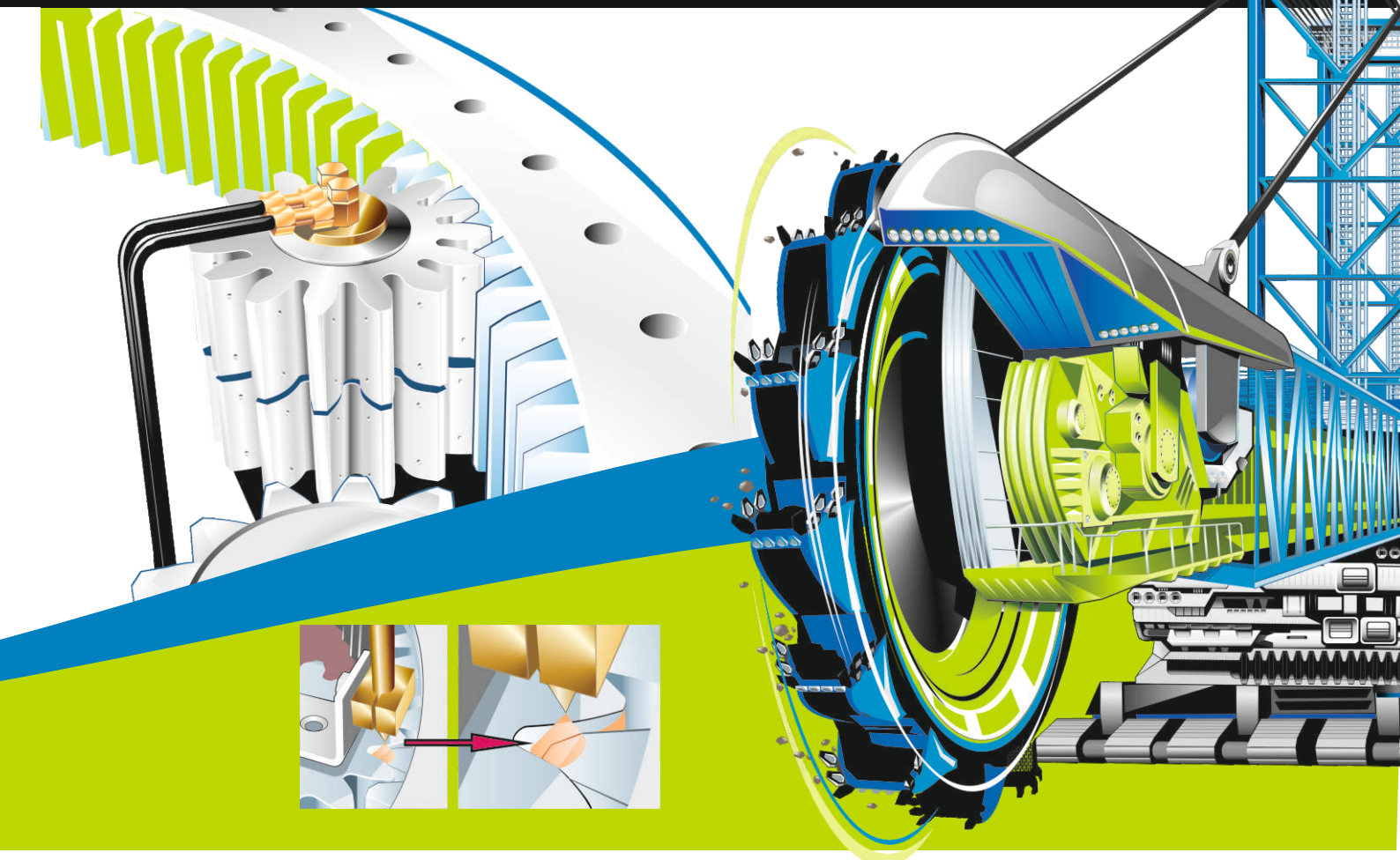
- С электрическим, гидравлическим и пневматическим приводом
- Большое разнообразие объёмов бачков
- Бочковые насосы с различными приводами
- Насосы наполнения с экстремально большой производительностью

Все насосы фирмы ВЕКА отличаются высочайшим качеством и надёжностью в эксплуатации, что уже по заслугам оценено тысячами клиентов во всем мире.

Насосная станция с бочковыми насосами и блоком управления



Система смазки венцов фальш-шестерней Система напыления



Система смазки зубчатого венца фальш-шестерней

Смазка фальш-шестерней зубчатого венца является хорошо зарекомендовавшим себя решением.

Смазка выходит непосредственно из отверстий кромки только при соприкосновении с зубчатым венцом. Эта система смазки предназначена для консистентных смазок до класса пенетрации NLGI 2.

Преимущества:

- Стабильная конструкция из алюминия
- Система подогнана к геометрии зубчатого венца
- Контактная зона надёжно оснащается смазкой
- Для смазки до NLGI 2

Фальш-шестерня отдаёт смазку только при соприкосновении с зубчатым венцом



Система напыления

Система напыления представляет собой современную альтернативу традиционным системам смазки зубчатых венцов. Минимальное количество смазки расчленяется сжатым воздухом на мелкие частички и посредством запатентованного смесителя разделяется и подаётся к форсункам.

При этой высокоэффективной и бесконтактной технологии процесс смазки осуществляется даже при незначительных вращательных движениях. Кроме этого, здесь возможна подача смазки и с довольно высоким содержанием твёрдых присадок.

Преимущества системы напыления:

- Точное напыление на кромку зуба
- Смазываются только места трения
- Низкое потребление смазки
- Нет передозировки смазки

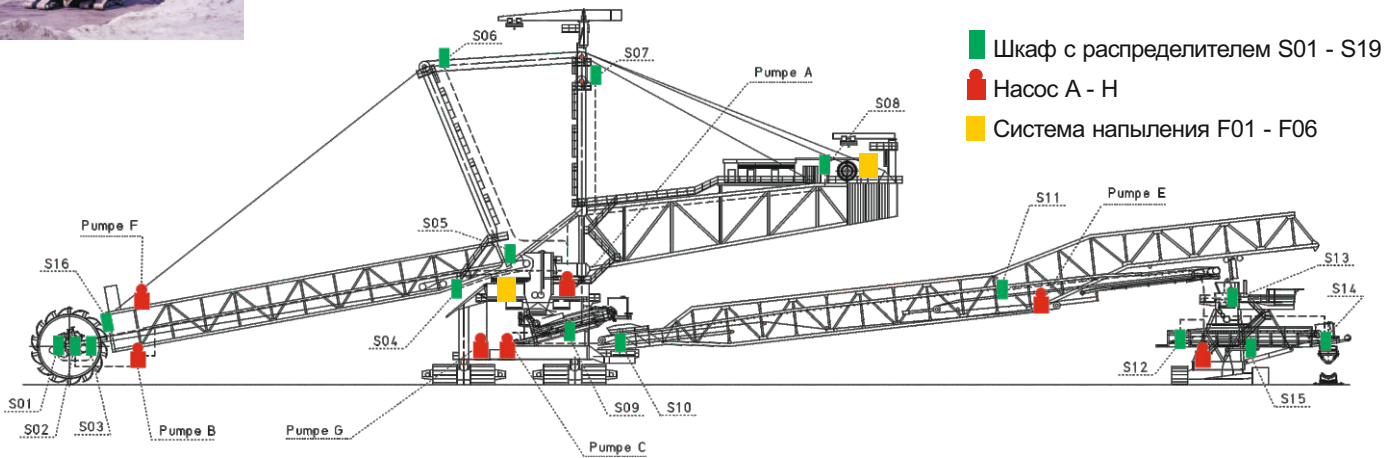
Система напыления зубчатого венца





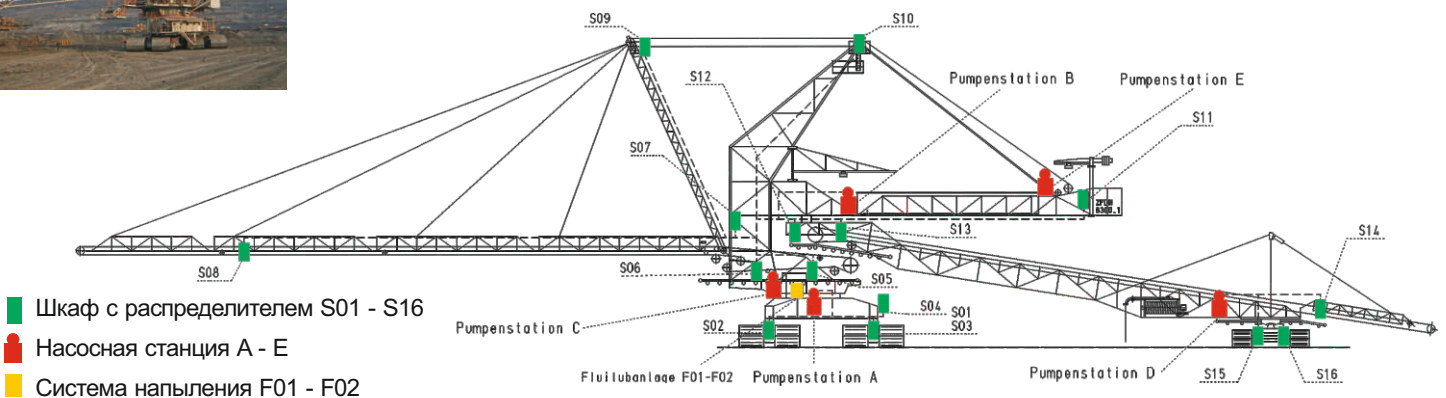
Экскаватор SchRs 1320/4x30
653 точки смазки

3x гидравлический бочковой насос (200 кг) с двухлинейной и секционной системами
2x насос FKGM-EP (8 кг) в прогрессивной системе
1x насос F-Super 3 (48 кг) в прогрессивной системе
6x система напыления



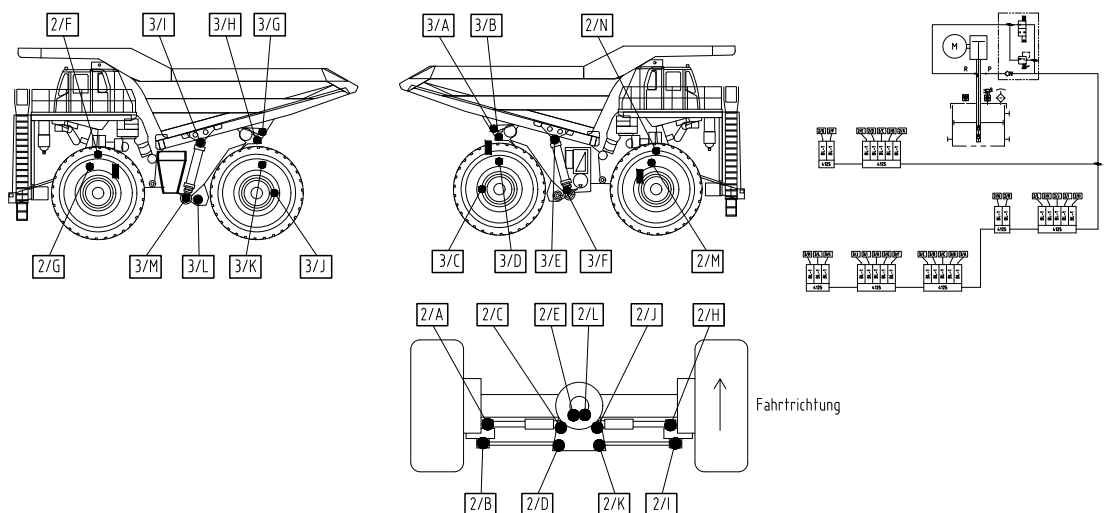
Отвалообразователь (абзетцер) ZPDH 6300.1-CZ
342 точки смазки

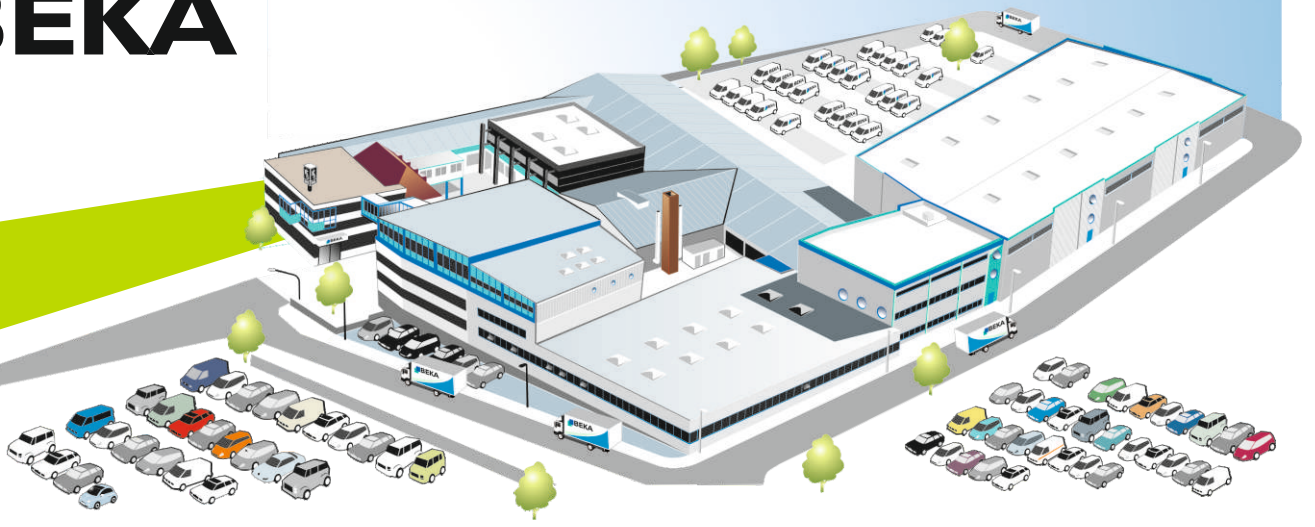
3x гидравлический бочковой насос (200 кг) с двухлинейной и секционной системами
1x насос F-Super 3 (48 кг) в прогрессивной системе
1x насос F-Super 3 (48 кг) в системе смазки венца фальш-шестерней
2x система напыления



Самосвал
27 точек смазки

1x электрический бочковой насос Stream E (41 л/60 фунтов) для однолинейной системы
1x внешний блок управления tronic-e





BAIER + KÖPPEL GmbH + Co. KG

BEETHOVENSTRASSE 14
91257 PEGNITZ/BAYERN
DEUTSCHLAND

POSTFACH 13 20
91253 PEGNITZ/BAYERN
DEUTSCHLAND

fon +49 9241 729-0
fax +49 9241 729-50

e-mail beka@beka-lube.de
web www.beka-lube.de

BEKAINDUSTRIAL

BEKAMAX

BEKAMINING

BEKAFLUILUB

BEKAFOODLINE

BEKAWIND

BEKAWOOD

BEKACLEARTRONIC

BEKATRON



BEKA на международном рынке

- АВСТРИЯ**
BEKA-Lube GmbH
Rottweg 66
5020 Salzburg
fon +43 662 43 84 40
fax +43 662 43 84 403
e-mail office@beka-lube.at
- ИТАЛИЯ**
BEKALUBE s.r.l.
Via Rossi 152
I-20862 Arcore (MB)
fon +39 039 61 80 088
fax +39 039 61 75 23
e-mail servizioclienti@bekalube.it
- КОРЕЯ**
BAIER + KÖPPEL Korea Liaison Office
A-1406, Sunyudo Woolim Lions Valley
149, Yangpyeong-ro,
Yeongdeungpo-gu, Seoul (150-105)
fon +82 2 20 38 09 88
fax +82 2 20 38 89 34
e-mail info@bekaworld.kr
- США**
BEKAWORLD LP
258 Sonwil Drive
Buffalo, NY 14225
fon +1 716 685 37 17
fax +1 716 685 36 34
e-mail info@us.bekaworld.com
- АЛЖИР**
BEKA LUBE ALGERIE
Zone d'activité n°25
25140 Ain-smara / Constantine
fon +213 31 97 51 12
fax +213 31 97 51 00
e-mail n.hannache@beka-lube.dz
- КАНАДА**
BEKA-LUBE Products Inc.
6581 Kitimat Road, Unit 2
Mississauga, ON L5N 3T5
fon +1 905 821 10 50
fax +1 905 858 05 97
e-mail info@beka-lube.com
- ТУРЦИЯ**
BEKAMAKS
326-1 Danggung Dong
Gunpo Si Kyungki Do Korea
Postal Code 435-822
fon +82 31 451 0628
fax +82 31 451 0974
e-mail jhleeahwon@gmail.com
- ТУРЦИЯ**
BEKAMAKS Makine Merkezi Yağlama
ve Hidrolik Sistemler San. Ve Tic. A.Ş.
Küçükyalı Is Merkezi İrmaklar Sk. B
Blok No: 72-7B-1. Gime Mah.
34852 Mattepe İstanbul
fon +90 216 367 34 00
fax +90 216 367 33 85
e-mail info@bekamaks.com
- БЕЛЬГИЯ**
BEKA LUBE N.V.S.A.
Demerstraat 32
BE 3200 Aarschot
fon +32 16 64 09 26
fax +32 16 64 05 48
e-mail info@beka-lube.be
- КИТАЙ**
BEKA Lubrication Systems Co. Ltd.
Room 1803, Building 1 Sandhill Plaza,
No. 2290 Zuchongzhi Road
Pudong New District, Shanghai 201210
fon +86 21 61 46 29 88
fax +86 21 61 46 29 89
e-mail sales@bekaworld.cn
- НИДЕРЛАНДЫ**
BEKA NEDERLAND B.V.
Wagenmakerij 11
4762 AV Zevenbergen
fon +31 168 37 15 38
fax +31 168 33 83 29
e-mail info@beka.nl
- ФРАНЦИЯ**
BEKALUBE FRANCE
4, bis Rue de l'Artisanat
89100 Paron
fon +33 386 83 39 06
fax +33 386 65 52 24
e-mail contacts@bekalube.fr
- ИСПАНИЯ**
BEKA-LUBE IBÉRICA S.L.U.
C/Albasanz 14 Bis, 2º J
28037 Madrid
fon +34 91 440 26 56
fax +34 810 520 178
e-mail beka@beka-lube.es
- East Tshanhair Company Ltd.**
7A Building, Medicine Valley No.1,
No.9 Tianfu Street, Bio-Medicine Park,
Zhongguancun Science Park,
Daxing District, Beijing 102600
fon +86 10 83 681 526
fax +86 10 83 681 520
e-mail beka-lube@bekachina.com
- СИНГАПУР**
BEKAWORLD SINGAPORE PTE. LTD.
51 Changi Business Park Central 2
#07-10 The Signature
Singapore 486066
fon +65 65 38 94 18
fax +65 65 38 94 28
e-mail j.low@bekaworld.sg
- ЯПОНИЯ**
BEKA Japan Co., Ltd.
7-5-8 Kumata
Higashi Sumiyoshi Ku
Osaka City, 546-0002
fon +81 (0) 6 6713 2205
fax +81 (0) 6 6713 2206
e-mail info@bekajapan.jp

Представители

Австралия	Греция	Марокко	Хорватия
Аргентина	Дания	Новая Зеландия	Чехия
Беларусь	Индия	Норвегия	Швеция
Болгария	Индонезия	Польша	Швейцария
Босния-	Ирландия	Португалия	Эстония
Герцеговина	Исландия	Россия	Япония
Бразилия	Латвия	Сербия	Южная Африка
Великобритания	Литва	Словакия	и другие
Венгрия	Люксембург	Словения	
Гонконг	Малайзия	Финляндия	

- Ⓐ BEKA дочернее предприятие
Ⓑ BEKA представительство
Ⓜ Партнер

