

## Информация о продукте

## STABYL® EHT 2

### Описание

STABYL EHT 2 – это синтетическая смазка на основе термостабильного эфирного масла, политетрафторэтиленового загустителя и тщательно подобранных присадок.

### Область применения

STABYL EHT 2 предназначена для термически и механически нагруженных роликовых подшипников и подшипников скольжения в конвейерах, транспортных линиях и другом оборудовании.

### Метод нанесения

STABYL EHT 2 может наноситься вручную или через централизованную смазочную систему.

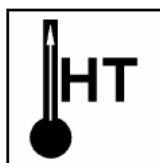
### Высокотемпературная смазка с органическим загустителем

- Температурный диапазон: -30/+220°C, до 230°C при централизованной подаче
- Превосходная термическая стабильность
- Высокая смазывающая способность в широком интервале температур
- Защита от коррозии и износа
- Хорошая прокачиваемость
- Эффективность при экстремальных нагрузках

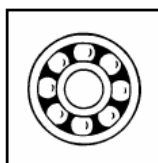
### Типовые характеристики

Свойства	Значение	Единица	Метод
Обозначение	KPE1/2T-30		DIN 51 502
Цвет	бежевый		
Температурный диапазон применения	-30 / +220	°C	LLS 134*
Базовое масло	синтетическое		
Загуститель	ПТФЭ		
Вязкость базового масла (40°C)	160	мм <sup>2</sup> /с	DIN 51 562-1
Класс по NLGI	1-2		DIN 51 818
Температура каплепадения	> 270	°C	DIN ISO 2176
Водостойкость	1-90	баллы	DIN 51 807-1
Коррозия медной пластины	1-100	баллы	DIN 51 811
Коррозионный тест EMCOR (дистиллированная вода)	0/0	баллы	DIN 51 802
Нагрузка сваривания на ЧШМ	5500 / 6000	Н	DIN 51 350-4
Тест FAG-FE 9 A/1500/6000-200	F50 > 100	часы	DIN 51 821

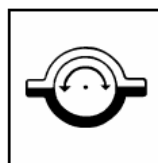
\* LLS – лабораторный метод Lubritech



высокие температуры



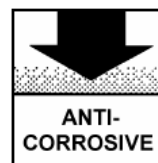
роликовые подшипники



подшипники скольжения



экстремальные нагрузки



защита от коррозии

Представленные данные являются типовыми на момент составления описания. Компания сохраняет за собой право вносить изменения. Приведенные данные характеризуются повторяемостью и воспроизводимостью при применении соответствующих методов испытаний. Информация по безопасному применению продукта содержится в Паспорте Безопасности (MSDS). Более подробную информацию о продукте и его использовании можно получить у технических специалистов компании: