

Системы централизованной смазки для линий распиловки и сортировки

- уменьшают износ и расходы
- повышают работоспособность
- улучшают безопасность труда



Централизованная смазка для линий распиловки и сортировки

Недостатки ручной смазки

При ручной смазке смазывание происходит при стоящей машине и смазка не может распределяться равномерно. Подшипник в начальный момент переполнен и лишняя смазка просто «выбрасывается». С фатальными последствиями: точка смазки смазывается недостаточно, оставшийся слой смазки довольно быстро расходуется, а износ стремительно увеличивается.

С системой централизованной смазки от ВЕКА Вы забудете эти проблемы!

При системе централизованной смазки смазывание происходит при работающей машине. Дозированное количество смазки надежно достигает под нагрузкой работающие подшипники и другие места смазки. Труднодоступные точки смазки тоже не будут забыты! Каждая точка смазки получит столько смазки, сколько необходимо для надежной и долгосрочной работы с эффектом уменьшения износа и снижения расходов.

Системы централизованной смазки от ВЕКА: полный сервис от специалистов

BAIER + KÖPPEL поставляет системы смазки с 1927 года. ВЕКА предлагает широкую программу продуктов для смазки, контроля и технического ухода для машин всевозможных типов. Особое внимание уделяется разработке специфичных и, возможно, единственных в своем роде технических решений.

Эффективное уменьшение расходов за счет автоматической смазки

Пример: Линия распиловки с подачей леса и 1600 точками смазки (3 смены/6 дней):

Стоимость ручной смазки:

1500 точек смазки консистентной смазкой

2 мин./точка смазки 3000 мин. = 50 ч/нед.
35,-€/ч € 1.750.-/нед.

100 точек смазки маслом на направл. и цепях

1х за смену/1 ч 18 ч/нед.
35,-€/ч € 630.-/нед.

Затраты на персонал: € 2380.-/нед.

Стоимость автоматической смазки:

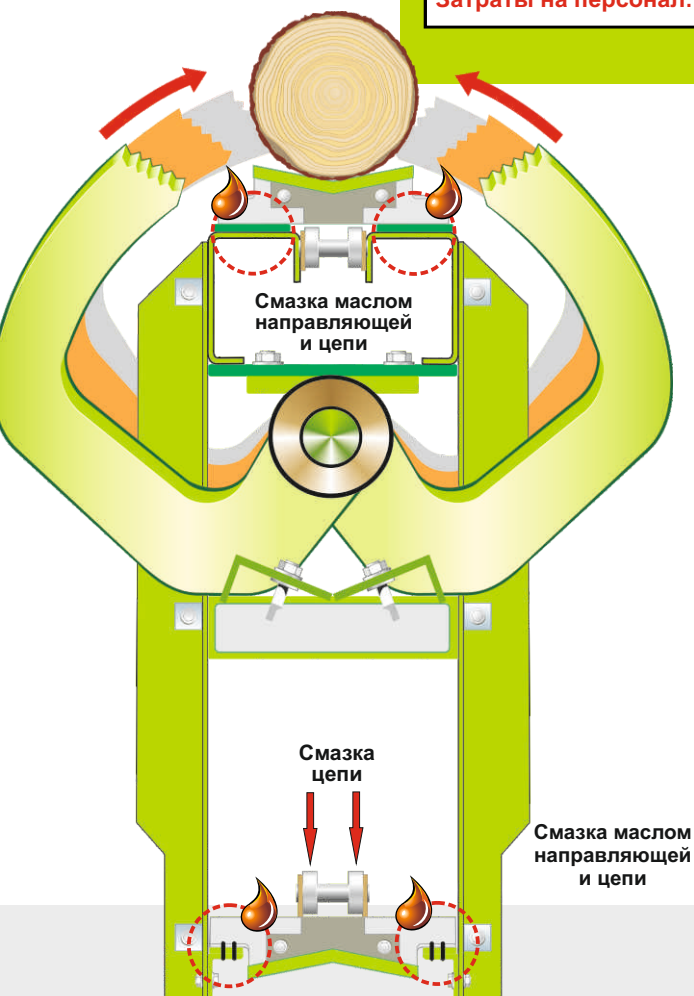
Трудозатраты по наполнению смазки и контролю системы:

прим. 2 ч/нед.
35,-€/ч € 70.-/нед.

Затраты на персонал: € 70.-/нед.

Сокращение затрат на персонал в нед.: € 2.310.-

Пример применения:
точки смазки при
сортировке бревен



Эффективная, надежная, безопасная и экономически выгодная служба смазки

Эффективная:

- Смазка при работающей машине
- Непрерывная смазка в малых количествах
- Не требуются дополнительные рабочие смены для смазки

Надежная:

- Смазка от загрязнения или автоматическая
- В опасной зоне работы не ведется
- Ни одна точка смазки не будет забыта

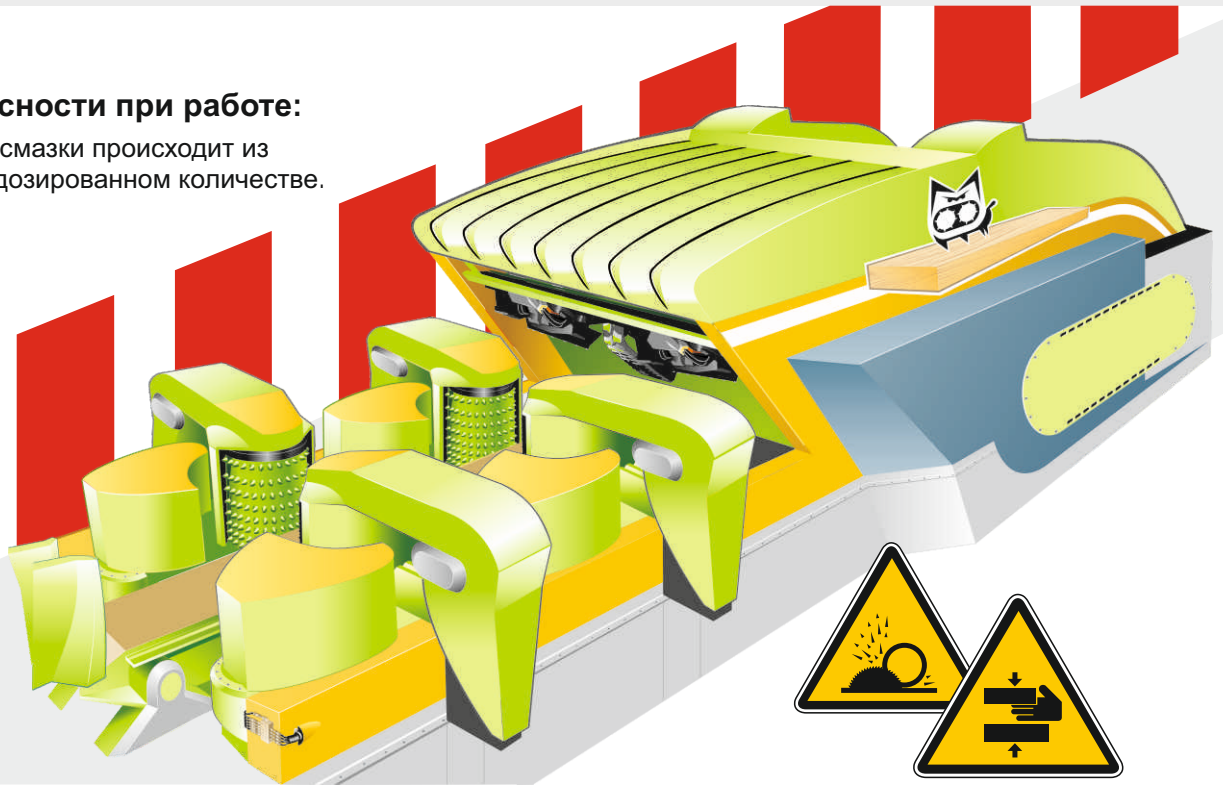
Экономически выгодная:

- Экономия времени при техническом уходе
- Смазка из большой экономически выгодной емкости
- Не требуется предварительная очистка точек смазки

...ключ к эффективному техническому уходу!

Больше безопасности при работе:

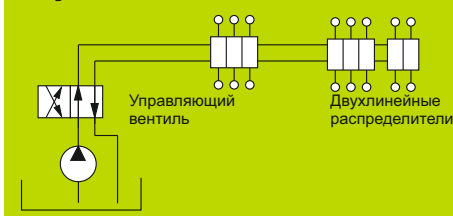
Обеспечение точек смазки происходит из безопасной зоны в дозированном количестве.



Всегда оптимальная система

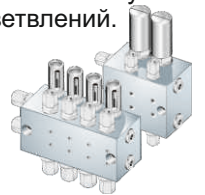
В зависимости от исполнения мы предлагаем нашим заказчикам оптимальное решение, специально подобранное для них и состоящее из одной или нескольких комбинированных систем:

Двухлинейная система

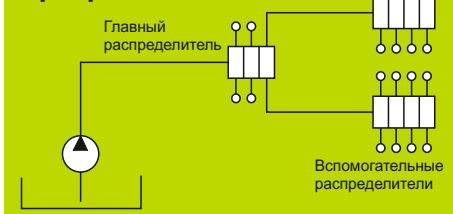


Двухлинейная система - это классическая система для больших машин, которая позволяет транспортировать смазку на большие дистанции. Смазка здесь находится под давлением очень короткое время и поэтому не расслаивается. Двухлинейная система может иметь много ответвлений.

Типичное применение: машины и установки со многими точками смазки, расположенными сравнительно далеко друг от друга, как например линии сортировки круглого леса.



Прогрессивная система

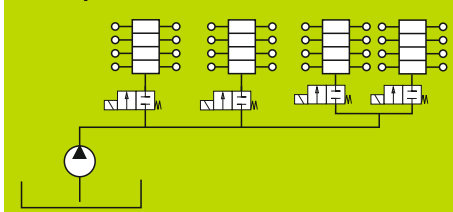


Прогрессивная система обеспечивает смазкой при помощи одного трубопровода много точек смазки. Ее работу можно хорошо контролировать, а систему легко расширять. BEKA изготавливает прогрессивные системы как для «начинающих», так и полностью автоматические.

Типичное применение: машины со многими точками смазки, как например, линии распиловки и профилирования.

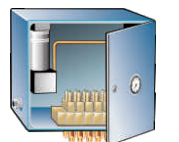


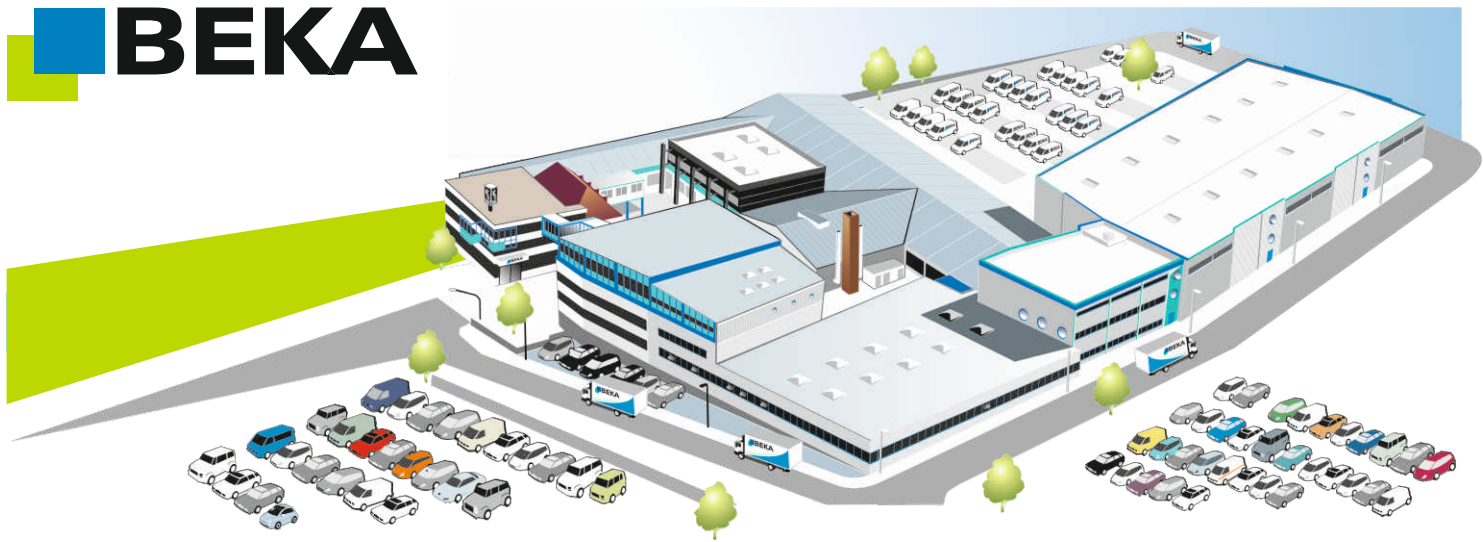
Секционная система



Секционная система - это значительно расширенная прогрессивная система. Большие машины условно делятся на секции. Их обеспечивает смазкой одна насосная станция. Управление и контроль за работой единичных секций осуществляются индивидуально. Расширение секционной системы производится очень легко.

Типичное применение: большие машины с очень большим количеством точек смазки, как например, линии распиловки и сортировки досок.





BAIER + KÖPPEL GmbH + Co. KG

BEETHOVENSTRASSE 14
91257 PEGNITZ/BAYERN
DEUTSCHLAND

POSTFACH 13 20
91253 PEGNITZ/BAYERN
DEUTSCHLAND

fon +49 9241 729-0
fax +49 9241 729-50

e-mail beka@beka-lube.de
web www.beka-lube.de

BEKAINDUSTRIAL

BEKAMAX

BEKAMINING

BEKAFLUILUB

BEKAFOODLINE

BEKAWIND

BEKAWOOD

BEKACLEARTRONIC

BEKATRON



BEKA на международном рынке

АВСТРИЯ

BEKA-Lube GmbH
Rottweg 66
5020 Salzburg
fon +43 662 43 84 40
fax +43 662 43 84 403
e-mail office@beka-lube.at

ИТАЛИЯ

BEKALUBE s.r.l.
Via Rossi 152
I-20862 Arcore (MB)
fon +39 039 61 80 088
fax +39 039 61 75 23
e-mail servizioclienti@bekalube.it

КОРЕЯ

BAIER + KÖPPEL Korea Liaison Office
A-1406, Sunyudo Woolim Lions Valley
149, Yangpyeong-ro,
Yeongdeungpo-gu, Seoul (150-105)
fon +82 2 20 38 09 88
fax +82 2 20 38 89 34
e-mail info@bekaworld.kr

США

BEKAWORLD LP
258 Sonwil Drive
Buffalo, NY 14225
fon +1 716 685 37 17
fax +1 716 685 36 34
e-mail info@us.bekaworld.com

АЛЖИР

BEKA LUBE ALGERIE
Zone d'activité n°25
25140 Ain-smara / Constantine
fon +213 31 97 51 12
fax +213 31 97 51 00
e-mail n.hannache@beka-lube.dz

КАНАДА

BEKA-LUBE Products Inc.
6581 Kifimat Road, Unit 2
Mississauga, ON L5N 3T5
fon +1 905 821 10 50
fax +1 905 858 05 97
e-mail info@beka-lube.com

BEKA AHWON

326-1 Danggunng Dong
Gunpo Si Kyungki Do Korea
Postal Code 435-822
fon +82 31 451 0628
fax +82 31 451 0974
e-mail jhleeahwon@gmail.com

ТУРЦИЯ

BEKAMAKS Makine Merkezi Yaglama
ve Hidrolik Sistemler San. Ve Tic. A.S.
Küçükalyali İş Merkezi İrmaklar Sk. B
Blok No: 72-7B-1 Gime Mah.
34852 Maltepe Istanbul
fon +90 216 367 34 00
fax +90 216 367 33 85
e-mail info@bekamaks.com

БЕЛЬГИЯ

BEKA LUBE N.V.S.A.
Demerstraat 32
BE 3200 Aarschot
fon +32 16 64 09 26
fax +32 16 64 05 48
e-mail info@beka-lube.be

КИТАЙ

BEKA Lubrication Systems Co. Ltd.
Room 1803, Building 1 Sandhill Plaza,
No. 2290 Zuchongzhi Road
Pudong New District, Shanghai 201210
fon +86 21 61 46 29 88
fax +86 21 61 46 29 89
e-mail sales@bekaworld.cn

НИДЕРЛАНДЫ

BEKA NEDERLAND B.V.
Wagenmakerij 11
4762 AV Zevenbergen
fon +31 168 37 15 38
fax +31 168 33 83 29
e-mail info@beka.nl

ФРАНЦИЯ

BEKALUBE FRANCE
4, bis Rue de l'Artisanat
89100 Paron
fon +33 386 83 39 06
fax +33 386 65 52 24
e-mail contacts@bekalube.fr

ИСПАНИЯ

BEKA-LUBE IBÉRICA S.L.U.
C/Albasanz 14 Bis, 2º J
28037 Madrid
fon +34 91 440 26 56
fax +34 810 520 178
e-mail beka@beka-lube.es

East Tshanhair Company Ltd.

7A Building, Medicine Valley No. 1,
No.9 Tianfu Street, Bio-Medicine Park,
Zhongguancun Science Park,
Daxing District, Beijing 102600
fon +86 10 83 681 526
fax +86 10 83 681 520
e-mail beka-lube@bekachina.com

СИНГАПУР

BEKAWORLD SINGAPORE PTE. LTD.
51 Changi Business Park Central 2
#07-10 The Signature
Singapore 486066
fon +65 65 38 94 18
fax +65 65 38 94 28
e-mail j.low@bekaworld.sg

ЯПОНИЯ

BEKA Japan Co., Ltd.
7-5-8 Kumata
Higashi Sumiyoshi Ku
Osaka City, 546-0002
fon +81 (0) 6 6713 2205
fax +81 (0) 6 6713 2206
e-mail info@bekajapan.jp

Представители

Австралия
Аргентина
Беларусь
Болгария
Босния-
Герцеговина
Бразилия
Великобритания
Венгрия
Гонконг

Греция
Дания
Индия
Индонезия
Ирландия
Исландия
Латвия
Литва
Люксембург
Малайзия

Марокко
Новая Зеландия
Норвегия
Польша
Португалия
Россия
Сербия
Словакия
Словения
Украина

Финляндия
Хорватия
Чехия
Швеция
Швейцария
Эстония
Япония
Южная Африка
и другие

- Ⓐ BEKA дочернее предприятие
- Ⓑ BEKA представительство
- Ⓒ Партнер

